

**СВИДЕТЕЛЬСТВО О ПРИЕМКЕ. ЗАКАЗ №**

Мебель соответствует ГОСТ 16371-2014 и признана годной к эксплуатации.

Дата выпуска изделия \_\_\_\_\_

Дата реализации \_\_\_\_\_

Штамп ОТК

**РЕКОМЕНДАЦИИ ПО УХОДУ ЗА МЕБЕЛЬЮ И ЕЕ ЭКСПЛУАТАЦИИ.**

Мебель должна эксплуатироваться или храниться в сухих и теплых помещениях с температурой воздуха не ниже +5С и относительной влажности воздуха от 45 до 70 %.

Мебель необходимо устанавливать на расстоянии от нагревательных приборов так, чтобы температура нагрева элементов мебели не превышала +40\*С .

Необходимо предохранять поверхность изделия от механических повреждений. Допускается протирать поверхность сухой или влажной салфеткой без применения химических веществ.

**ГАРАНТИЙНЫЙ ТАЛОН**

Предприятие-изготовитель гарантирует соответствие мебели требованиям технического регламента ТР ТС 025/2012 "О безопасности мебельной продукции" при соблюдении условий транспортировки, хранения, сборки и эксплуатации.

Гарантийный срок мебели 24 месяца со дня продажи мебели через торговую сеть.

Срок службы изделия 5 лет.

За механические повреждения, возникшие при транспортировке, сборке-установке или хранении, предприятие-изготовитель ответственности не несёт.

В случае обнаружения недостатка комплектующих элементов следует обращаться в магазин, где была приобретена мебель.

Претензии по некомплектности принимаются с предъявлением инструкции по сборке и гарантийным талоном (копия).

Все гарантийные работы производятся только при предъявлении настоящего гарантийного талона.

Талон сохранять в течение гарантийного срока.

С условиями гарантийного обслуживания ознакомлен

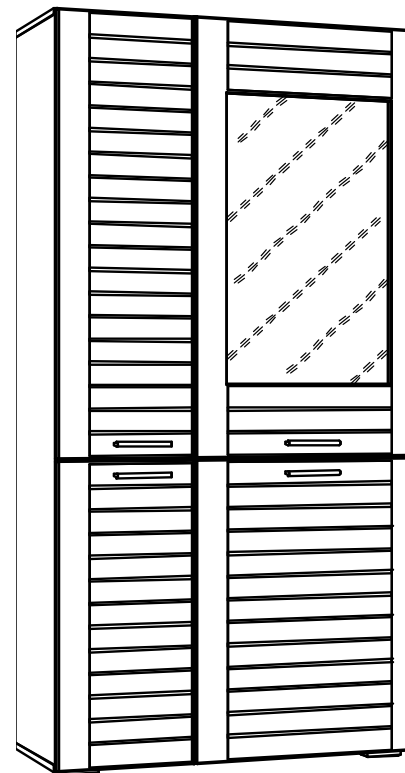
(подпись покупателя)

**ООО «СИЛЬВА»**  
ИНСТРУКЦИЯ ПО СБОРКЕ

**НМ 011.48 Шкаф комбинированный**  
**952x 380 x h1980**

**УВАЖАЕМЫЙ ПОКУПАТЕЛЬ!**

**Выбор мебели – серьезная и непростая задача!**  
**С удачным выбором Вас!**



**Изделие универсальной сборки**

**Россия, 607 603 Нижегородская обл., г. Богородск, ул. Чернышевского, 1**  
**тел./ факс: (831-70) 2-47-66, 2-47-55**

**SILVA**

*время выбирать надежные*



Схема сборки

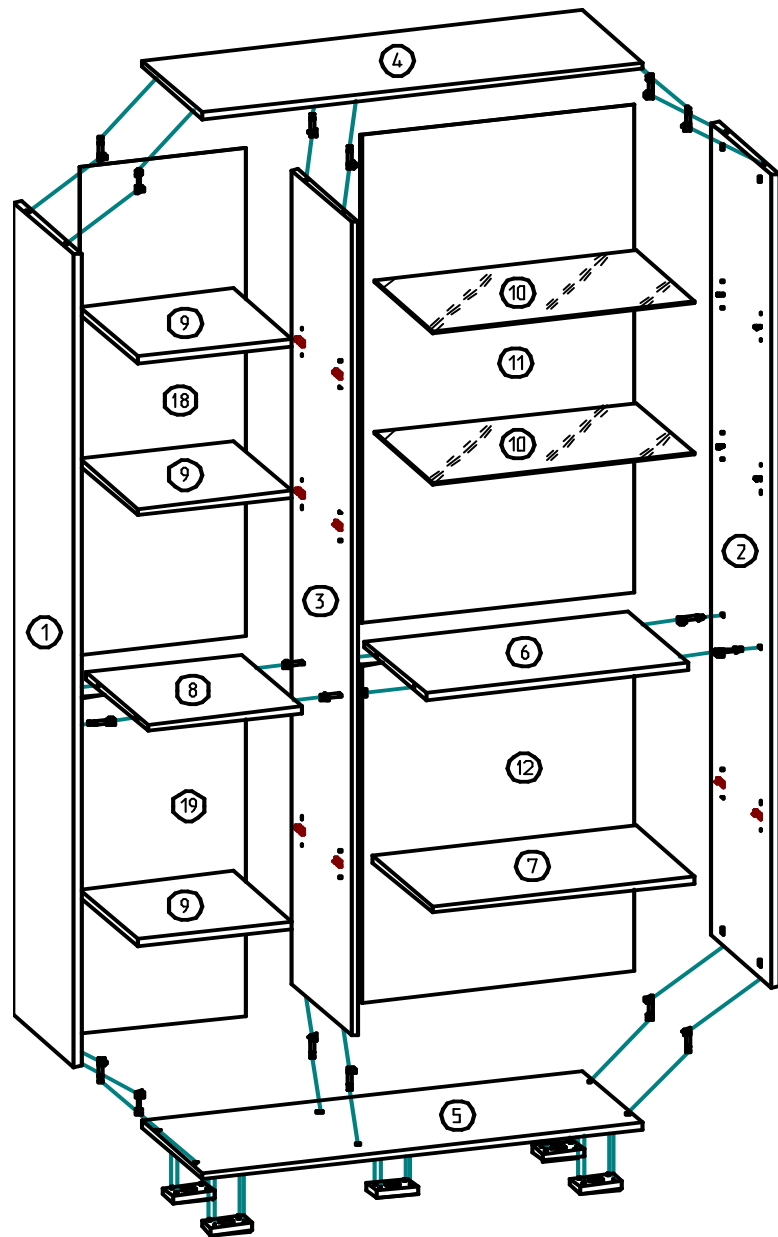


Схема сборки каркаса шкафа (рис.1)

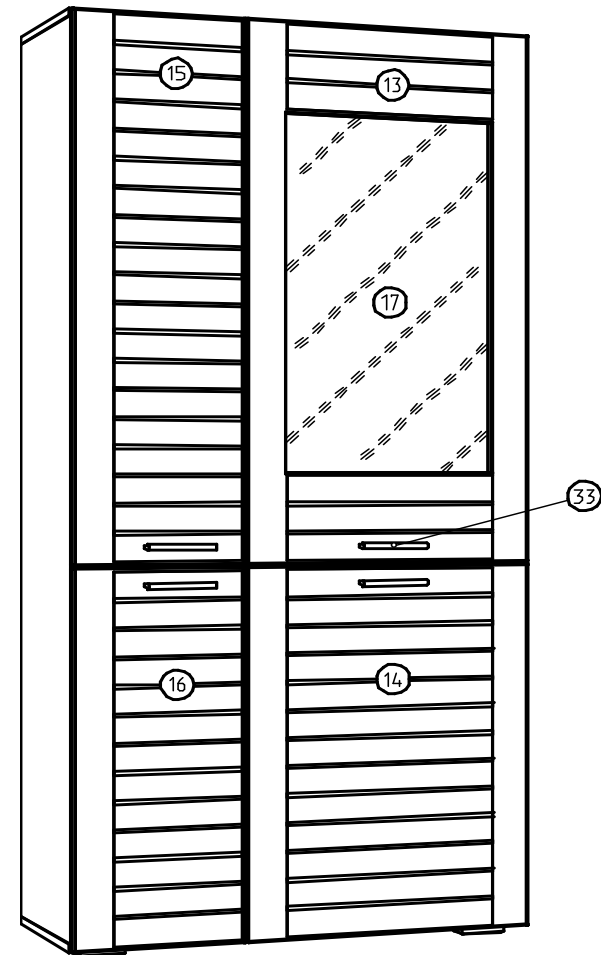


Схема навески дверей (рис.2)

### Комплектовочная ведомость на детали

Поз.	Наименование	Размеры	Кол.
------	--------------	---------	------

#### Пакет 1 из 4

1	Ст.вертик.	1928x360	1
2	Ст.вертик.	1928x360	1
3	Ст.вертик.	1928x360	1
4	Ст.гориз.	952x360	1
5	Ст.гориз.	952x360	1
6	Ст.гориз.	568x360	1
7	Ст.гориз.	568x350	1
8	Ст.гориз.	334x360	1
9	Ст.гориз.	334x350	3
10	Полка (стекло)	565x350	2

#### Пакет 3 из 4

11	Ст.задняя ДВПО	1158x590	1
12	Ст.задняя ДВПО	798x590	1
13	Дверь	1156x596	1
14	Дверь	796x596	1
17	Вставка (стекло)	784x456	1

#### Пакет 4 из 4

15	Дверь	1156x346	1
16	Дверь	796x346	1
18	Ст.задняя ДВПО	1158x356	1
19	Ст.задняя ДВПО	798x356	1





### Комплектовочная ведомость на фурнитуру

Поз.	Наименование	Кол.	Рисунок
------	--------------	------	---------

#### Пакет 2 из 4

20	Заглушка эксцентрика	20	
21	Полкодержатель с кембриком	8	
22	Полкодержатель фиксирующий	16	
23	Скрепка для ДВП	23	
24	Шток эксцентрика двухсторонний	2	
25	Шток эксцентрика одинарный	16	
26	Шуруп 3x16	110	
27	Шуруп 4x16	60	
28	Эксцентрик	20	
29	Опора Н019 020	5	
30	Петля Накладная 90	10	

#### Пакет 4 из 4

31	Шуруп 4x16	6	
32	Ручка-скоба С24 + Шуруп 3x30 (2 шт.)	4	
33	Амортизатор	8	
34	Стеклодержатель	6	

\*\*\* Предприятие - изготовитель оставляет за собой право на замену фурнитуры на аналогичную.

## ИНСТРУКЦИЯ ПО СБОРКЕ.

### Подготовка к сборке.

1. Перед сборкой изделия необходимо ознакомиться с инструкцией по сборке.
2. Определить расположение деталей в изделии в соответствии со схемой сборки.
3. Подготовить необходимый инструмент для монтажных работ (отвёртка, молоток).
4. Сборку производить на ровном полу, покрытом тканью или чистой бумагой во избежании повреждений поверхностей и загрязнения мебели.

### Сборка каркаса шкафа (рис.1)

Изделие универсальной сборки (возможна сборка как на левую, так и на правую стороны). На рис.1 показана схема сборки каркаса шкафа с витриной (фасадом со стеклом) на правую сторону.

1. На нижней стенке горизонтальной поз.5 на неразмеченной стороне в углах панели, выдерживая одинаковый отступ от краёв шурупами 4x16 наметить и закрепить опоры (4 шт.) поз.29 - см. рис.3. Оставшуюся опору (1 шт.) наметить и закрепить по середине вертикальной стенки поз.3 см. схему сборки рис.1.
2. Соединить стенки горизонтальные поз.6,8 со стенкой вертикальной поз.3 с помощью эксцентриковой стяжки с двойным штоком поз. 24,28 (рис.4). Затяжка соединения производится путем поворота эксцентрика в направлении стрелки, выштампованной на корпусе стяжки.
3. Соединить стенки горизонтальные поз.6,8 со стенками вертикальными поз.1,2 с помощью стяжки эксцентриковой поз. 25,28 (рис.5).
4. Соединить стенки горизонтальные поз.4,5 со стенками вертикальными поз.1,2 и 3 с помощью стяжки эксцентриковой поз. 25,28.
5. Стенки задние поз.11,12,18 и 19 закрепить шурупами 3x16 к стенкам поз.1,2,3,4,5,6 и 8 проверив диагональ каркаса. В месте соединения задних стенок поз.11,12,18 и 19 со стенками поз.3,6 и 8 использовать скрепки для ДВП поз.23 и шурупы 3x16 (рис.6).
6. Установить стенки горизонтальные поз.7,9 на фиксирующие полкодержатели поз.22 (рис.7).
7. На стенках вертикальных поз.1,2 шурупами 4x16 закрепить по разметке ответные планки петель поз.30.

## Навешивание дверей (рис.2).

8. Вставку (стекло) поз.17 закрепить к двери поз.13 стеклодержателями поз. 34 по разметке при помощи шурупов 4x16 (рис.8).
9. На дверях поз.13,14,15 и 16 шурупами 4x16 закрепить петли поз.30.
10. Навесить и отрегулировать двери (рис.9). Закрепить ручки поз. 32 шурупами 3x30 на дверях поз.13,14,15 и 16, предварительно необходимо досверлить отверстия ф5 под ручки.
11. В местах соприкосновения дверей с панелями каркаса наклеить амортизаторы поз.33.
12. Закрыть эксцентрики поз.28 заглушками поз.20.
13. Установить полки (стекло) поз.10 на полкодержатели с кембриком поз.21.

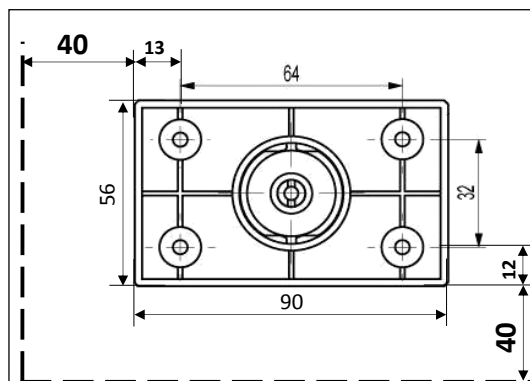


Схема установки опор (рис.3)

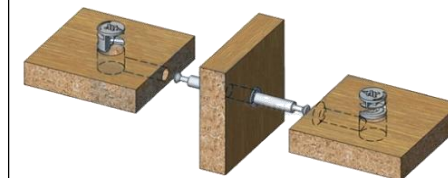


Схема установки эксцентриковой стяжки с двухсторонним штоком (рис.4)

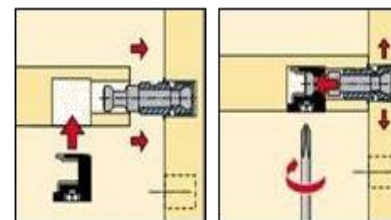


Схема установки эксцентриковой стяжки (рис.5)

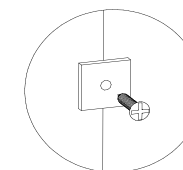


Схема установки скрепки для ДВП (рис.6)

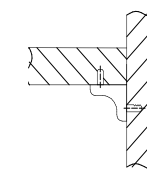


Схема установки фиксирующих полкодержателей (рис.7)

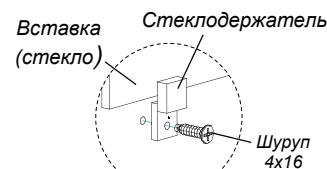


Схема крепления стеклодержателей (рис.8)

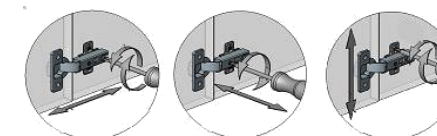


Схема регулировки накладной петли (рис.9)