

**СВИДЕТЕЛЬСТВО О ПРИЕМКЕ. ЗАКАЗ №**

Мебель соответствует ГОСТ 16371-2014 и признана годной к эксплуатации.

Дата выпуска изделия \_\_\_\_\_

Дата реализации \_\_\_\_\_

Штамп ОТК

**РЕКОМЕНДАЦИИ ПО УХОДУ ЗА МЕБЕЛЬЮ И ЕЕ ЭКСПЛУАТАЦИИ.**

Мебель должна эксплуатироваться или храниться в сухих и теплых помещениях с температурой воздуха не ниже +5С и относительной влажности воздуха от 45 до 70 %.

Мебель необходимо устанавливать на расстоянии от нагревательных приборов так, чтобы температура нагрева элементов мебели не превышала +40\*С .

Необходимо предохранять поверхность изделия от механических повреждений. Допускается протирать поверхность сухой или влажной салфеткой без применения химических веществ.

**ГАРАНТИЙНЫЙ ТАЛОН**

Предприятие-изготовитель гарантирует соответствие мебели требованиям технического регламента ТР ТС 025/2012 "О безопасности мебельной продукции" при соблюдении условий транспортировки, хранения, сборки и эксплуатации.

Гарантийный срок мебели 24 месяца со дня продажи мебели через торговую сеть.

Срок службы изделия 5 лет.

За механические повреждения, возникшие при транспортировке, сборке-установке или хранении, предприятие-изготовитель ответственности не несёт.

В случае обнаружения недостатков комплектующих элементов следует обращаться в магазин, где была приобретена мебель.

Претензии по некомплектности принимаются с предъявлением инструкции по сборке и гарантийным талоном (копия).

Все гарантийные работы производятся только при предъявлении настоящего гарантийного талона.

Талон сохранять в течение гарантийного срока.

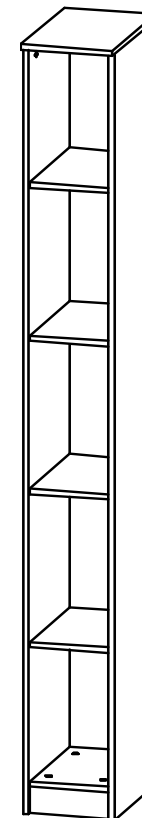
С условиями гарантийного обслуживания ознакомлен

(подпись покупателя)

**ООО « СИЛЬВА »**  
ИНСТРУКЦИЯ ПО СБОРКЕ

**НМ 013.93 Стеллаж**  
**252 x 414 x h2256**

**УВАЖАЕМЫЙ ПОКУПАТЕЛЬ !**  
**Выбор мебели – серьезная и непростая задача!**  
**С удачным выбором Вас!**



**Россия, 607 603 Нижегородская обл., г. Богородск, ул. Чернышевского, 1**  
**тел./ факс: (831-70) 2-47-66 , 2-47-55**



**SILVA**

*время выбирать надежные*

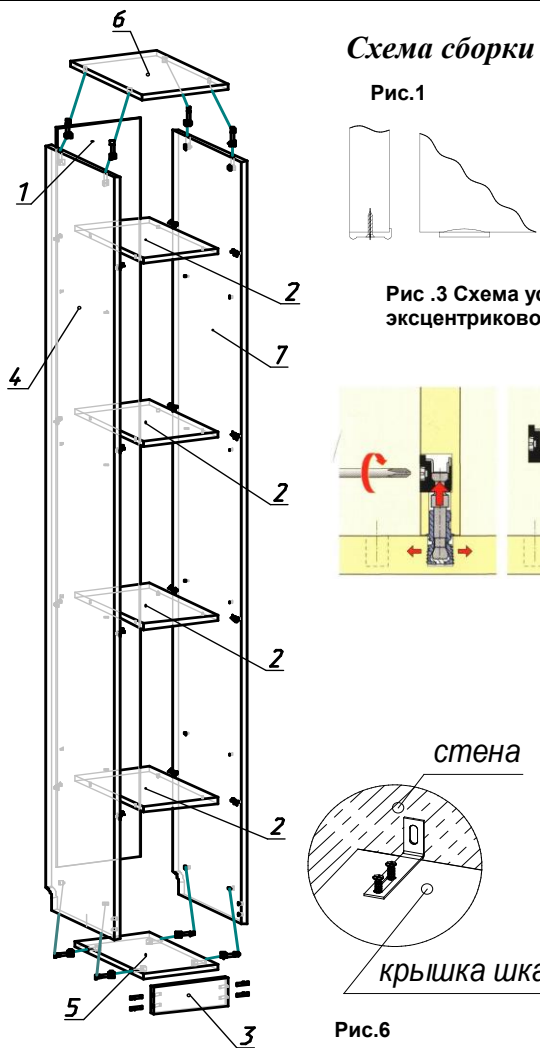


Схема сборки

Рис.1

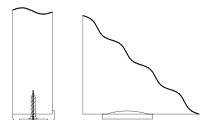


Рис.2

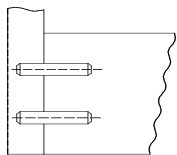


Рис.3 Схема установки эксцентриковой стяжки

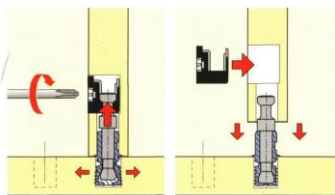


Рис.4

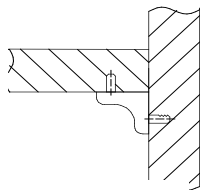


Рис.5

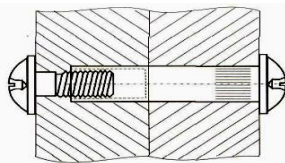


Рис.6

Рис.6 Рекомендуется изделие закрепить к стене, для этого установить на крышке шкафа уголки поз.082 и закрепить их шурупами 4x16 (крепеж к стене в комплект фурнитуры не входит и приобретается отдельно в зависимости от типа стены)

**Комплектовочная ведомость на детали**

Поз.	Наименование	Размеры	Кол.
<b>Пакет 1/1 + фурнитура</b>			
1	Ст.задняя ДВПО	2172x246	1
2	Ст.гориз.	392x218	4
3	Плинтус	218x80	1
4	Ст.вертик.бок.	2240x394	1
5	Ст.гориз.	392x218	1
6	Крышка	414x252	1
7	Ст.вертик.бок.	2240x394	1

**Комплектовочная ведомость на фурнитуру**

Поз.	Наименование	Кол.	Рисунок
0029	Заглушка эксцентрика	8	
033	Межсекционная стяжка d-5	2	
083	Полкодержатель фиксирующий	16	
031	Шкант 8x30	4	
012	Шток эксцентрика одинарный	8	
001	Шуруп 3x16	51	
011	Эксцентрик	8	
034	Наконечник	5	
004	Шуруп 4x16	2	
082	Уголок овербаланс	1	

\*\*\* Предприятие - изготовитель оставляет за собой право на замену фурнитуры на аналогичную.

**ИНСТРУКЦИЯ ПО СБОРКЕ.**

**Подготовка к сборке.**

1. Перед сборкой изделия необходимо ознакомиться с инструкцией по сборке.
2. Определить расположение деталей в изделии в соответствии со схемой сборки.
3. Подготовить необходимый инструмент для монтажных работ (отвёртка, молоток).
4. Сборку производить на ровном полу, покрытом тканью или чистой бумагой во избежании повреждений поверхностей и загрязнения мебели.

**Порядок сборки.**

1. Закрепить наконечники поз.034 на боковые стенки поз.4,7 и плинтус поз.3 шурупами 3x16 .
2. Соединить стенки боковые поз.4,7 с крышкой поз.6 и со стенкой горизонтальной поз.5 с помощью эксцентриковой стяжки поз.011,012 -рис.1 и плинтусом поз.3 с помощью шкантов поз.031 - рис.2.
3. Проверить прямоугольность шкафа - для этого замерить рулеткой диагонали (они должны быть равны).  
Закрепить стенку заднюю ДВПО поз.1 с помощью шурупов 3x16.  
Установить шкаф в вертикальное положение.
4. Установить ст. гориз.поз.2 на фиксирующие полкодержатели поз.083 - рис.4

При установке двух шкафов рядом, соединить их межсекционными стяжками поз.033