

СВИДЕТЕЛЬСТВО О ПРИЕМКЕ. ЗАКАЗ №

Мебель соответствует ГОСТ 16371-2014 и признана годной к эксплуатации.

Дата выпуска изделия _____

Дата реализации _____

Штамп ОТК

РЕКОМЕНДАЦИИ ПО УХОДУ ЗА МЕБЕЛЬЮ И ЕЕ ЭКСПЛУАТАЦИИ.

Мебель должна эксплуатироваться или храниться в сухих и теплых помещениях с температурой воздуха не ниже +5С и относительной влажности воздуха от 45 до 70 %.

Мебель необходимо устанавливать на расстоянии от нагревательных приборов так, чтобы температура нагрева элементов мебели не превышала +40*С .

Необходимо предохранять поверхность изделия от механических повреждений. Допускается протирать поверхность сухой или влажной салфеткой без применения химических веществ.

ГАРАНТИЙНЫЙ ТАЛОН

Предприятие-изготовитель гарантирует соответствие мебели требованиям технического регламента ТР ТС 025/2012 "О безопасности мебельной продукции" при соблюдении условий транспортировки, хранения, сборки и эксплуатации.

Гарантийный срок мебели 24 месяца со дня продажи мебели через торговую сеть.

Срок службы изделия 5 лет.

За механические повреждения, возникшие при транспортировке, сборке-установке или хранении, предприятие-изготовитель ответственности не несёт.

В случае обнаружения недостатка комплектующих элементов следует обращаться в магазин, где была приобретена мебель.

Претензии по некомплектности принимаются с предъявлением инструкции по сборке и гарантийным талоном (копия).

Все гарантийные работы производятся только при предъявлении настоящего гарантийного талона.

Талон сохранять в течение гарантийного срока.

С условиями гарантийного обслуживания ознакомлен

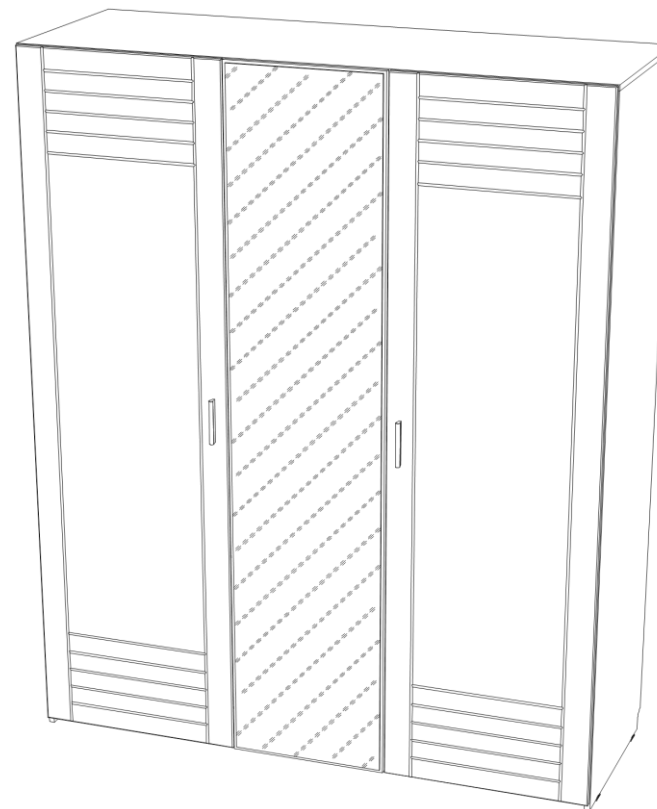
(подпись покупателя)

ООО «СИЛЬВА»
ИНСТРУКЦИЯ ПО СБОРКЕ

НМ 013.57 X Шкаф комбинированный Livorno
1658x604 x h2200

УВАЖАЕМЫЙ ПОКУПАТЕЛЬ!

Выбор мебели – серьезная и непростая задача!
С удачным выбором Вас!



Россия, 607 603 Нижегородская обл., г. Богородск, ул. Чернышевского, 1
тел./ факс: (831-70) 2-47-66, 2-47-55



SILVA

время выбирать надежные

Схема сборки

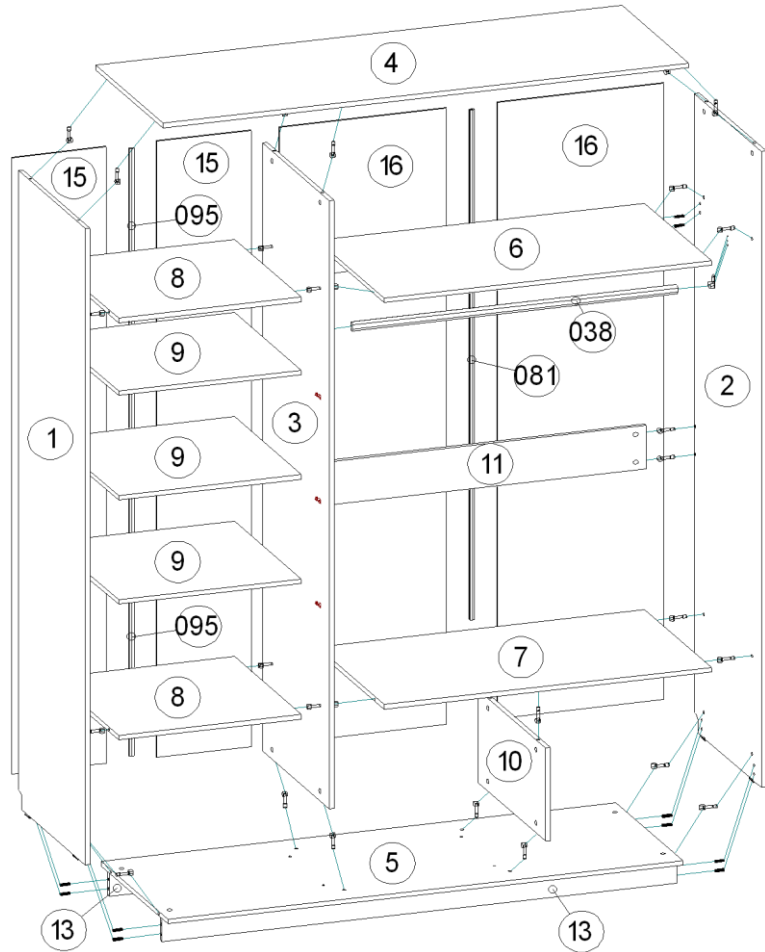


Схема сборки каркаса комбинированного шкафа (рис.1)

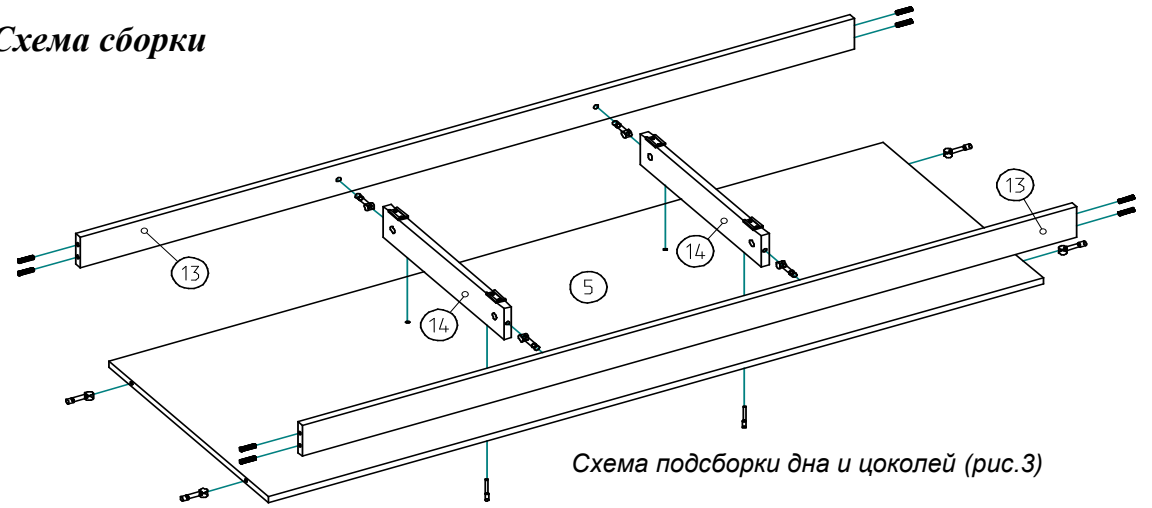


Схема под сборки дна и цоколей (рис.3)

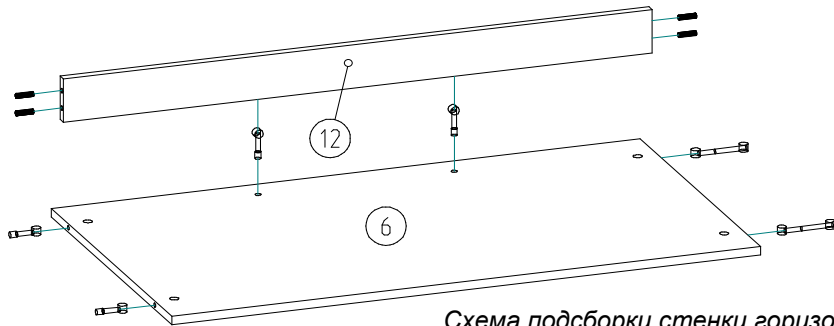


Схема под сборки стенки горизонтальной и ребра жёсткости (рис.2)

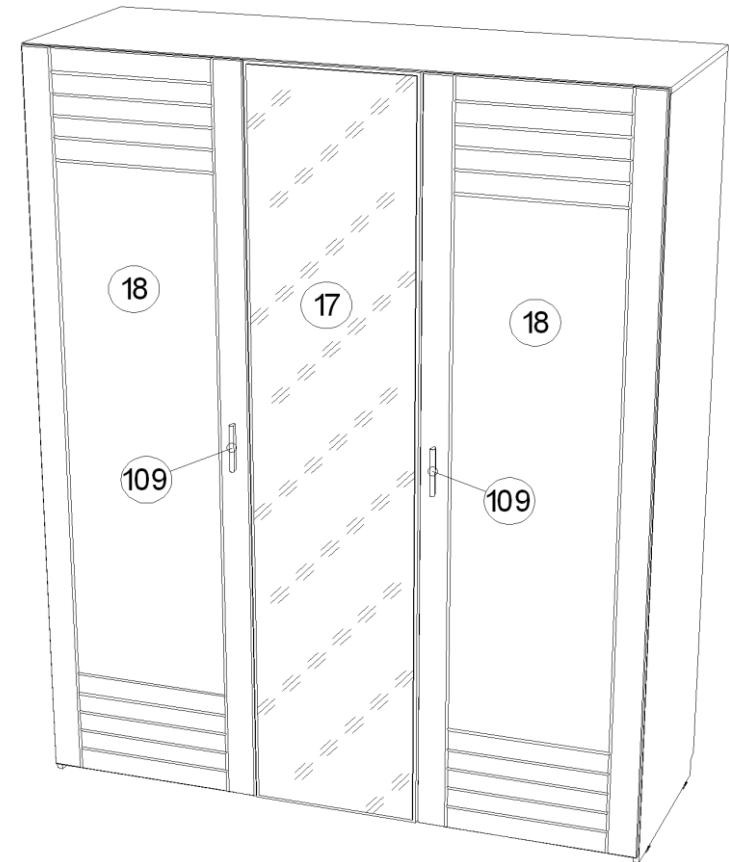


Схема навески дверей (рис.4)

Комплектовочная ведомость на детали

| Поз. | Наименование | Размеры | Кол. |
|------------------------------|-----------------------|----------|------|
| Пакет 1/5 | | | |
| 1 | Ст.вертик. | 2184x580 | 1 |
| 2 | Ст.вертик. | 2184x580 | 1 |
| 15 | Ст.задняя ТСН (белый) | 2116x298 | 2 |
| 16 | Ст.задняя ТСН (белый) | 2116x526 | 2 |
| Пакет 2/5 + фурнитура | | | |
| 3 | Ст.вертик. | 2088x580 | 1 |
| 4 | Ст.гориз. | 1658x580 | 1 |
| 5 | Ст.гориз. | 1624x580 | 1 |
| 11 | Ребро жесткости | 1032x150 | 1 |
| 12 | Ребро жесткости | 1032x80 | 1 |
| 13 | Цоколь | 1624x80 | 2 |
| Пакет 3/5 | | | |
| 6 | Ст.гориз. | 1032x580 | 1 |
| 7 | Ст.гориз. | 1032x580 | 1 |
| 8 | Ст.гориз. | 576x580 | 2 |
| 9 | Ст.гориз. | 576x580 | 3 |
| 10 | Ст.вертик. | 320x580 | 1 |
| 14 | Цоколь | 438x80 | 2 |
| Пакет 4/5 | | | |
| 18 | Дверь | 2176x596 | 2 |
| Пакет 5/5 | | | |
| 17 | Дверь (с зеркалом) | 2176x452 | 1 |

Комплектовочная ведомость на фурнитуру

| Поз. | Наименование | Кол. | Рисунок |
|------------------|---|------|---------|
| Пакет 2/5 | | | |
| 008 | Евровинт 7x50 | 4 | |
| 016 | Заглушка для евровинта | 4 | |
| 029 | Заглушка эксцентрика | 42 | |
| 010 | Ключ для евровинта | 1 | |
| 083 | Полкодержатель фиксирующий | 12 | |
| 084 | Скрепка для ДВП | 23 | |
| 031 | Шкант 8x30 | 12 | |
| 014 | Шток эксцентрика двухсторонний | 4 | |
| 012 | Шток эксцентрика одинарный | 34 | |
| 001 | Шуруп 3x16 | 133 | |
| 004 | Шуруп 4x16 | 64 | |
| 011 | Эксцентрик | 42 | |
| 034 | Наконечник | 8 | |
| 097 | Петля для сдвоенной двери | 5 | |
| 085 | Петля Накладная 90 | 10 | |
| 081 | Профиль стыковочный для ДВП белый L=1750 мм | 1 | |
| 095 | Профиль стыковочный для ДВП белый L=1043 мм | 2 | |
| 038 | Штанга овальная L=1026 мм | 1 | |
| 039 | Штангодержатель овальный | 2 | |
| 033 | Межсекционная стяжка d-5 | 2 | |
| 082 | Уголок овербаланс | 2 | |
| 109 | Ручка-скоба С24 + Шуруп 4x30 (2 шт.) | 2 | |
| 035 | Амортизатор | 6 | |

*** Предприятие - изготовитель оставляет за собой право на замену фурнитуры на аналогичную.



Поз.097 - Петля для сдвоенной двери



Поз.085 - Петля Накладная 90

ИНСТРУКЦИЯ ПО СБОРКЕ.

Подготовка к сборке.

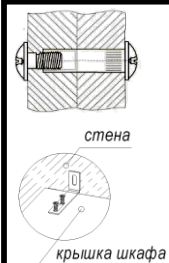
1. Перед сборкой изделия необходимо ознакомиться с инструкцией по сборке.
2. Определить расположение деталей в изделии в соответствии со схемой сборки.
3. Подготовить необходимый инструмент для монтажных работ (отвёртка, молоток).
4. Сборку производить на ровном полу, покрытом тканью или чистой бумагой во избежании повреждений поверхностей и загрязнения мебели.

Сборка каркаса комбинированного шкафа (рис.1-3)

1. На торцах стенок вертикальных поз.1,2 и цоколях поз.14 шурупами 3x16 поз.001 закрепить наконечники поз.034 рис.5.
2. Соединить цоколя поз.13 с цоколями поз.14 с помощью стяжки эксцентриковой поз.011,012 (рис.6). Затяжка соединения производится путем поворота эксцентрика в направлении стрелки, выштампованной на корпусе стяжки.
3. Соединить цоколя поз.13,14 со стенкой горизонтальной поз.5 с помощью евровинтов 7x50 поз.008 (рис.7).
4. Соединить стенку горизонтальную поз.6 с ребром жесткости поз.12 с помощью стяжки эксцентриковой поз.011,012.
5. Соединить стенку вертикальную поз.3 со стенками горизонтальными поз.6,7 с помощью эксцентриковой стяжки с двойным штоком поз.011,014 (рис.8), а с ребром жесткости поз.12 с помощью шкантов 8x30 поз.031 (рис.9).
6. Соединить стенку вертикальную поз.3 с ребром жесткости поз.11 с помощью стяжки эксцентриковой поз.011,012.
7. Соединить стенку горизонтальную поз.7 со стенкой вертикальной поз.10 с помощью стяжки эксцентриковой поз.011,012.
8. Соединить стенку горизонтальную поз.5 со стенками вертикальными поз.3 и 10 с помощью стяжки эксцентриковой поз.011,012.
9. Соединить стенку вертикальную поз.2 со стенками горизонтальными поз.5,6,7 и ребром жесткости поз.11 с помощью стяжки эксцентриковой поз.011,012, а с ребром жесткости поз.12 и с цоколями поз.13 с помощью шкантов 8x30 поз.031.
10. Соединить стенку вертикальную поз.3 со стенками горизонтальными поз.8 с помощью эксцентриковой стяжки с двойным штоком поз.011,014.
11. Соединить стенку вертикальную поз.1 со стенками горизонтальными поз.5 и 8 с помощью стяжки эксцентриковой поз.011,012, а с цоколями поз.13 с помощью шкантов 8x30 поз.031.
12. Соединить стенку горизонтальную поз.4 со стенками вертикальными поз.1,2 и 3 с помощью стяжки эксцентриковой поз.011,012.
13. Стенки задние поз.15,16 закрепить шурупами 3x16 поз.001 к стенкам поз.1,2,3,4 и 5, предварительно проверив прямоугольность каркаса - для этого измерить диагонали (должны быть равны). Стенки задние поз.15 соединить между собой профилем стыковочным поз.095, а стенки задние поз.16 - профилем стыковочным поз.081. В месте соединения задних стенок поз.15 и 16 со стенкой вертикальной поз.3, а также в месте соединения задних стенок поз.16 со стенкой вертикальной поз.10 использовать скрепки для ДВП поз.084 и шурупы 3x16 поз.001 (рис.10).
14. Установить стенки горизонтальные поз.9 на фиксирующие полкодержатели поз.083 (рис.11).
15. На стенках вертикальных поз.1,2 и 3 шурупами 4x16 поз.004 закрепить по разметке ответные планки петель поз.085 и 097.
16. На стенках вертикальных поз.2 и 3 шурупами 3x16 поз.001 закрепить по разметке штангодержатели поз.039. Установить штангу поз.038 на штангодержатели поз.039.

Навешивание дверей (рис.4).

17. На дверях поз.18 шурупами 4x16 поз.004 закрепить петли поз.085, а на двери (с зеркалом) поз.17 - петли поз.097.
18. Навесить и отрегулировать двери поз.17,18 (рис.12).
19. Закрепить ручки поз.109 шурупами 4x30 на дверях поз.18.
20. В местах соприкосновения дверей поз.17,18 с панелями каркаса наклеить амортизаторы поз.035.
21. Закрыть евровинты поз.008 и эксцентрики поз.011 заглушками поз.016,029.



При установке 2-х шкафов рядом, стянуть их между собой межсекционной стяжкой поз.033, для чего необходимо просверлить в стенках боковых сквозные отверстия $\Phi 5$ мм.

Рекомендуется изделие закрепить к стене, для этого установить на крышке шкафа уголки поз.082 и закрепить их шурупами 4x16 поз. 004 (крепёж к стене в комплект фурнитуры не входит и приобретается отдельно в зависимости от типа стены)

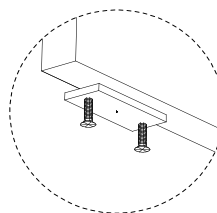


Схема установки наконечников (рис.5)

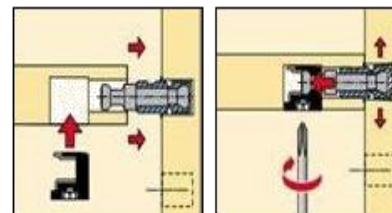


Схема установки эксцентриковой стяжки (рис.6)

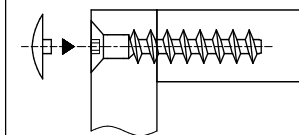


Схема крепления евровинтов (рис.7)

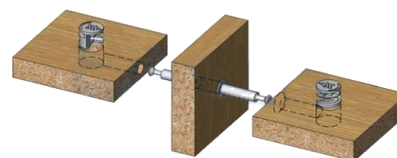


Схема установки эксцентриковой стяжки с двухсторонним штоком (рис.8)

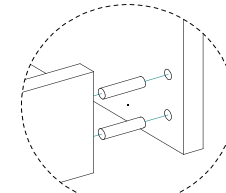


Схема установки шкантов (рис.9)

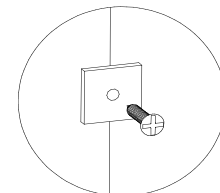


Схема установки скрепки для ДВП (рис.10)

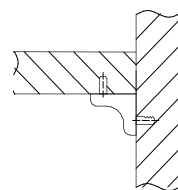


Схема установки фиксирующих полкодержателей (рис.11)

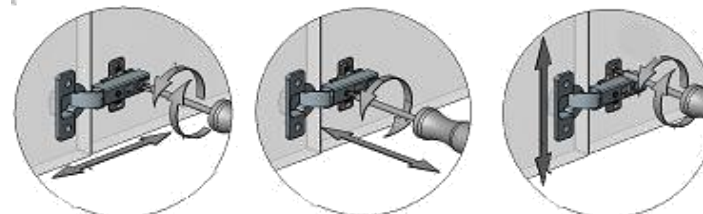


Схема регулировки петли (рис.12)